

## Balade sonore

La balade sonore, c'est l'écoute sous casque de petites histoires, anecdotes, souvenirs d'un groupe de salariés du Centre Hospitalier Spécialisé de la Savoie et du Centre Hospitalier Métropole Savoie. Une proposition qui invite à une écoute curieuse où l'auditeur est convié à (re) découvrir des lieux choisis par les participants, un patrimoine architectural et à éprouver ainsi l'espace qui l'entoure. Il s'agit ici de les traverser physiquement.

Poétiques, curieuses, engagées, amoureuses, ces balades sonores permettent d'écouter en mouvement les salariés des 2 hôpitaux, se raconter. La balade est une bande-son qui (se) joue du décalage entre ce que l'on voit et ce que l'on entend. Elle propose à l'écouter de plonger dans un rapport intime et contemplatif. Ces histoires composent ainsi une trace, qui laissent une empreinte pérenne et sonore, à écouter et à réécouter.

### Echo Echo

*Centre Hospitalier Spécialisé de la Savoie et  
Centre Hospitalier Métropole Savoie*

*Concept : Stéphanie Vuignier,  
Stéphane Buisson &  
Philippe Vuillermet*

*Suite aux différents échanges entre les 3 artistes associés à L'Endroit et les missions culture du CHS et du CHMS, est née l'idée d'une collaboration et d'une correspondance artistique à travers des ateliers de pratique.*

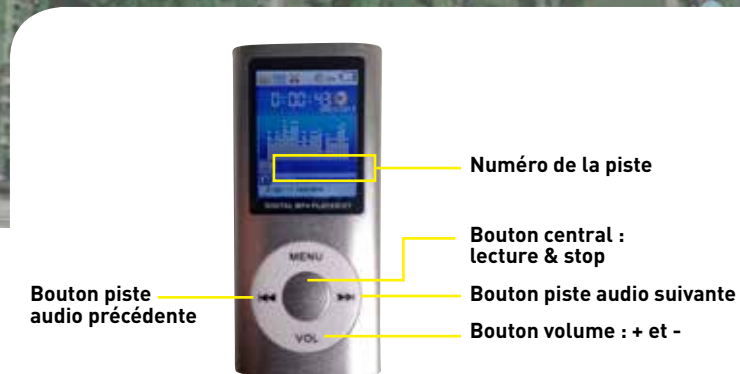
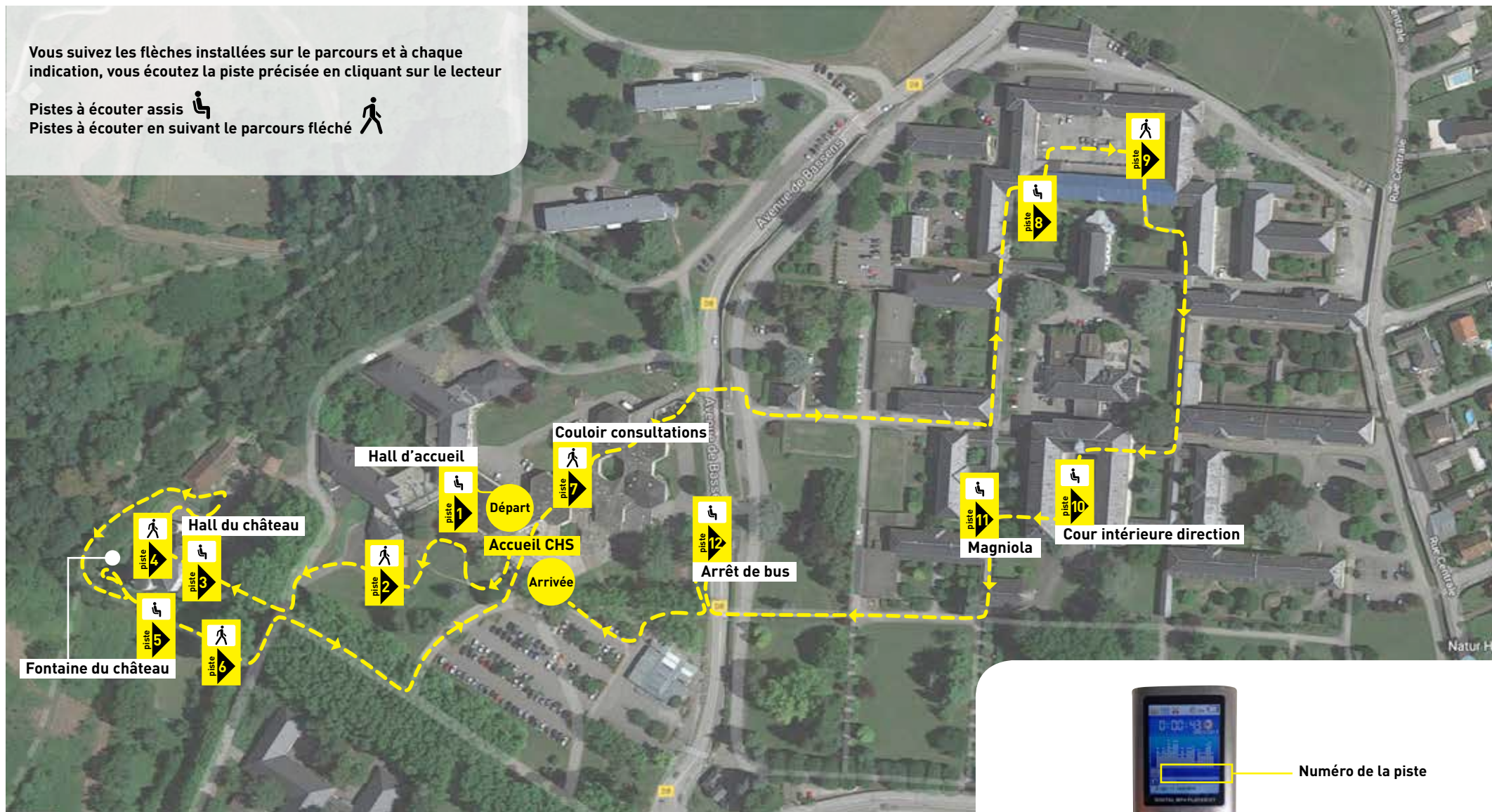
*Ce projet nommé **Echo Echo** a vu le jour au printemps 2016*

*Dans ce cadre, cette année, les artistes de L'Endroit sont intervenus au CHS et au CHMS auprès des salariés en proposant des ateliers de pratique en théâtre afin de récolter des témoignages et mettre en place des parcours audio au sein des 2 établissements de santé.*

# Parcours CHS Echo Echo<sup>3</sup> Durée indicative : 45'

Vous suivez les flèches installées sur le parcours et à chaque indication, vous écoutez la piste précisée en cliquant sur le lecteur

Pistes à écouter assis   
Pistes à écouter en suivant le parcours fléché 



Projets dans le cadre du programme national Culture & Santé piloté par l'Agence Régionale de Santé, la DRAC Auvergne Rhône-Alpes et la région Auvergne – Rhône-Alpes. Les missions cultures du centre hospitalier Métropole Savoie et du centre hospitalier spécialisé de la Savoie sont membres du réseau Interstices.

L'Endroit est soutenu par la DRAC Auvergne Rhône-Alpes et la région Auvergne – Rhône-Alpes, le Département de la Savoie et la Ville de Chambéry

